
Station	APPRIEU
Maître d'ouvrage	S.I.E. D'APPRIEU COLOMBE
Exploitant	SDEI
Commune d'implantation	APPRIEU
Type de station	urbaine Isère

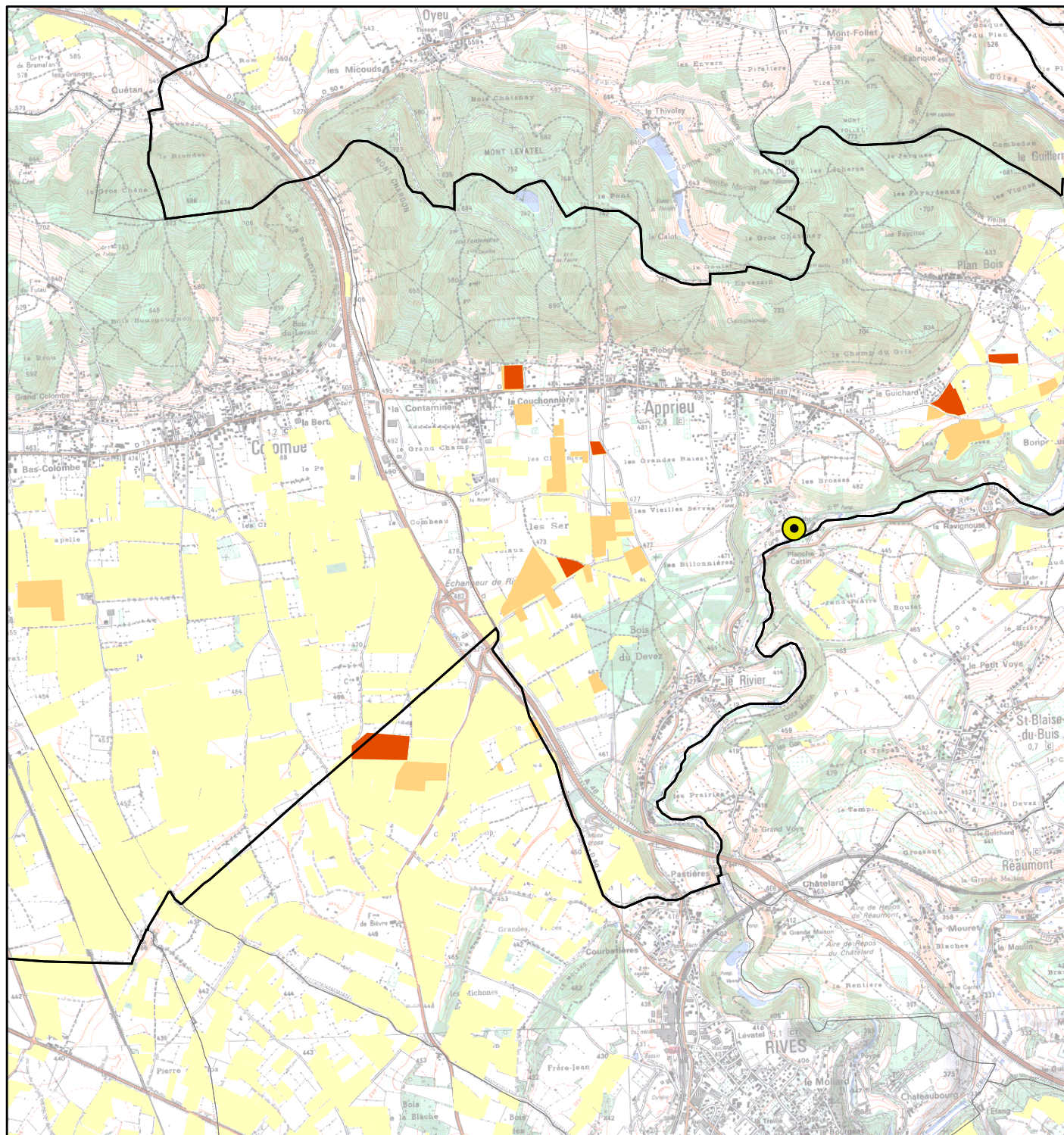
EPANDAGES 2006 :

Prestataire	Recyval
Nombre d'agriculteurs utilisateurs	1
Surface d'épandage	16,3 ha
Quantité épandue en tonnes brutes	730 t
% de matière sèche	2,7 %
Quantité épandue en tonnes de matière sèche	20 t MS
 Dose moyenne en tonnes de matière sèche /ha	 1,2 t MS/ha
Dose moyenne d'azote apportée par les boues	85 kg N/ha
Dose moyenne de CaO apportée par les boues	78 kg CaO/ha
% épandu hors période directive nitrates	0 %
 Nombre d'analyses de boues : valeur agronomique	 4
Nombre d'analyses de boues : ETM	3
Nombre d'analyses de boues : CTO	2
 Nombre de parcelles avec boues en 2006 non cartographiées	 0
Observations :	
Communes ayant reçu des boues :	

APPRIEU
RIVES





Type de boues : urbaines Isère

Carte N° 2



1:40 000



-  Parcelles épandues par la station l'année en cours
-  Parcelles épandues par la station les années précédentes
-  Parcelles ayant reçu des épandages d'autres stations
-  Station d'épuration (données CGI)